



# CORONAVIRUS COVID-19

## INDICACIONS QUE CAL SEGUIR PER A L'ACCÉS A AQUEST ESTABLIMENT D'ACORD AMB LA **NORMATIVA DE SANITAT**

Per poder-vos **atendre amb les garanties de seguretat**, us demanem, si us plau, que:



Respecteu en tot moment les **limitacions d'AFORAMENT** del local. Si hi heu acudit amb **cita prèvia**, **espereu el vostre torn**.



**Si us heu d'esperar, feu-ho fora de l'establiment i respecteu la distància de seguretat de 1,5 metres** entre persones.



És **OBLIGATORI** l'ús de mascareta.



**Seguiu en tot moment la senyalització de seguretat** marcada en aquest establiment i **les indicacions del nostre personal**.



Us recomanem fer **pagaments amb la targeta o el mòbil** per minimitzar els contactes.

L'**AFORAMENT** d'aquest local és de:



L'**horari preferent** per a **persones de més de 65 anys** és:



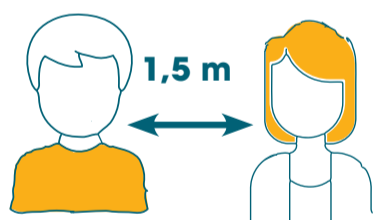
Si voleu **posar-vos en contacte** amb nosaltres:



## RECORDEU! LES MESURES HIGIÈNIQUES DE PREVENCIÓ



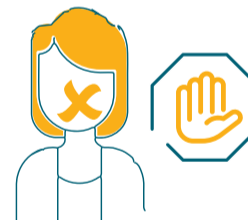
**Renteu-vos les mans amb regularitat** amb sabó o una solució alcohòlica; és la mesura principal per a evitar el contagi



**Manteniu la distància de seguretat**



**Cobriu-vos la boca quan tossiu** amb un mocador d'un sol ús o amb l'avantbraç



**No us toqueu els ulls, el nas ni la boca** amb les mans sense rentar



**Utilitzeu la mascareta**. I guants quan s'indiqui

Per la vostra tranquil·litat, us informem que **fem la neteja i desinfecció de les nostres instal·lacions** d'acord amb el que estableixen les **autoritats sanitàries**.



En aquest establiment posem **a disposició del públic gel desinfectant i papereres**

**NO ACUDIU A AQUEST ESTABLIMENT** si presenteu símptomes compatibles amb la COVID-19: **febre, tos, dificultat respiratòria i malestar general**.

GRÀCIES  
PER LA VOSTRA  
COL·LABORACIÓ