

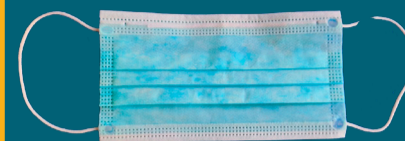
EL USO DE MASCARILLA ES OBLIGATORIO

- Siempre que no podamos mantener la distancia de seguridad de 1,5 metros.
- En el transporte público.
- Para los profesionales en contacto con enfermos de COVID-19.
- Independientemente de la distancia de seguridad, en espacios al aire libre o cerrados, cuando así lo determine la autoridad competente.

Para asegurar su eficacia, es importante seguir las siguientes indicaciones:

- Lávate las manos antes de ponerte la mascarilla y al quitártela.
- Colócate bien las gomas o las cintas y asegúrate que la mascarilla te cubre la nariz, la boca y hasta debajo de la barbilla. Ajustate la banda metálica de la nariz.
- Mientras la llevas puesta, no la toques con las manos. Si lo haces lávatelas.
- Sustitúyela periódicamente o cuando veas que está muy humedecida.
- Para quitarte la mascarilla, cógela por las gomas o cintas sin tocar la parte frontal. Deséchala en un cubo con tapa.

Mascarilla **HIGIÉNICA**
Personas **sanas**

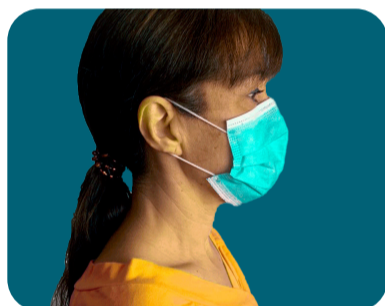


Mascarilla **QUIRÚRGICA**
Personas **enfermas**



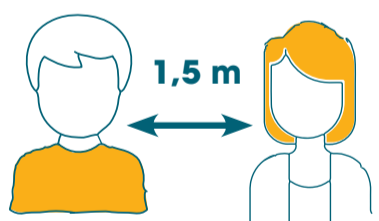
Mascarilla **AUTOFILTRANTE (EPI)**

Personas **en contacto con el virus**



En mascarilla EPI, haz una prueba de ajuste expirando aire para comprobar fugas (recolócala si notas salida de aire)

MEDIDAS HIGIÉNICAS DE PREVENCIÓN



Mantén la distancia de seguridad



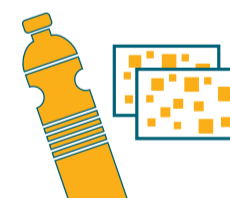
Lávate las manos regularmente con jabón o solución alcohólica, es la principal medida para evitar el contagio



Cúbrete la boca al toser con un pañuelo de un solo uso o el antebrazo



No te toques los ojos, la nariz y la boca con las manos sin lavar



Limpieza y desinfección frecuente de objetos y superficies

¿Qué debes tener en cuenta al comprar una mascarilla?



Guía de compra de mascarillas



Video uso mascarilla higiénica o quirúrgica



Video uso mascarilla autofiltrante

