

PRIMERS AUXILIS



ENNUEGADA

Cos estrany (aliment, joguina), allotjat en la via aèria, que impedeix el pas de l'aire.

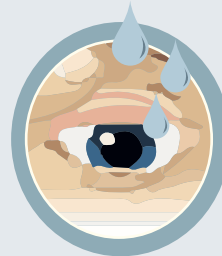
- ✓ Animar a tossir i inclinar cap endavant, fer 5 cops entre els omòplats. Si no funciona, fes la "maniobra d'Heimlich".
- ✓ Repeteix aquest procés fins que l'objecte surti per la boca.



COSSOS ESTRANYS ALS ULLS O ESQUITXADES

Quan s'introdueixen partícules o substàncies (pols, llimadures de metall, líquids...) als ulls.

- ✓ Rentar els ulls amb aigua abundant.
- ✓ Tapar els ulls amb una gasa i acudir a un centre assistencial.



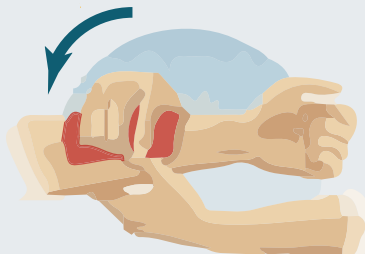
NO FREGAR ELS ULLS
NO INTENTAR RETIRAR EL COS ESTRANY
NO APLICAR COL·LIRIS NI POMADES



HEMORRÀGIA

Pèrdua de sang, dins o fora del cos; en aquest darrer cas, la sang flueix a través d'una obertura natural (boca, nas,...) o de la ruptura en la pell (ferida).

- ✓ Comprimir directament sobre el punt de sagnat (aprox. 10') i elevar el membre.
- ✓ Taponar amb un apòsit i acudir a un centre assistencial.



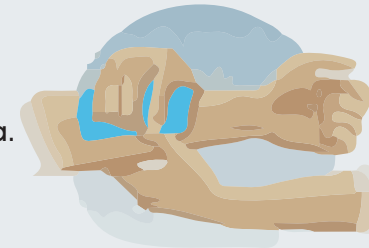
NO RETIRAR L'OBJECTE QUE HAGI CAUSAT LA FERIDA
EVITAR FER UN TORNIQUET



CONTUSIONS

Lleu: cop de poca energia sense produir ferida exterior ni fractura òssia.

- ✓ Aplicar fred local durant 15' cada hora.



NO MANIPULAR SI APAREIX UN HEMATOMA

Moderada o greu: a causa d'un cop d'alta energia que pot produir una ferida exterior i fractura òssia.

- ✓ Conducta PAS.

NO MOBILITZAR

CONDUCTA

Protegir

Avisar

Socórrer



FERIDES

Pèrdua de continuïtat en la pell, a causa d'un traumatisme (cop, tall,...)

- ✓ Netejar amb aigua i sabó o sèrum fisiològic.
- ✓ Aplicar un antisèptic.
- ✓ Cobrir la ferida amb gases estèrils o un drap net.
- ✓ Si sagna, efectuar compressió directa.



NO APLICAR ALCOHOL, POMADES,...

CONDUCTES GENERALS

Tranquil·litza l'accidentat i reclinà'l
Rentà't les mans

Protegeix-te les mans amb guants o un altre material aïllant
Vés a un centre assistencial



INTOXICACIÓ

Entrada de substàncies tòxiques a l'interior de l'organisme. La via d'entrada pot ser:

Respiratòria (inhalació):

- ✓ Apartar la víctima de l'ambient tòxic.

Cutània (contacte amb la pell):

- ✓ Retirar les robes impregnades del tòxic i rentar la pell amb aigua abundant i sabó.

Digestiva (ingestió):

- ✓ Mantenir la calma i vigilar l'estat de la víctima.
- ✓ Recollir tota la informació del tòxic.

NO PROVOCAR EL VÒMIT
EVITAR LA INGESTA D'ALIMENTS



CREMADES

Causades per l'acció tèrmica d'una font de calor, fred, productes químics o electricitat. La gravetat depèn de l'extensió i la profunditat.

- ✓ Apartar l'origen o la font.
- ✓ Aplicar aigua en abundància (mínim 10'). Si és una cremada per fred submergir la zona en aigua calenta (37,5°C - 40,5°C).
- ✓ Cobrir la zona amb un drap fred.

NO APLICAR POMADES, REMEIS CASOLANS NI GEL
NO PUNXAR LES BUTLLOFES

