

Cal tenir en compte...

Les portes d'emergència han d'estar lliures de tot tipus d'obstacles. El foc no espera. Pot atrapar-li si una d'aquestes portes no es pot obrir en el moment precís.



I li recordem que...

- Al seu lloc de treball i en qualsevol estança de la fàbrica, l'**ordre** i la **neteja** són necessaris per prevenir els accidents.
- Faci que es compleixi en el seu lloc: **cada cosa al seu lloc i un lloc per a cada cosa.**

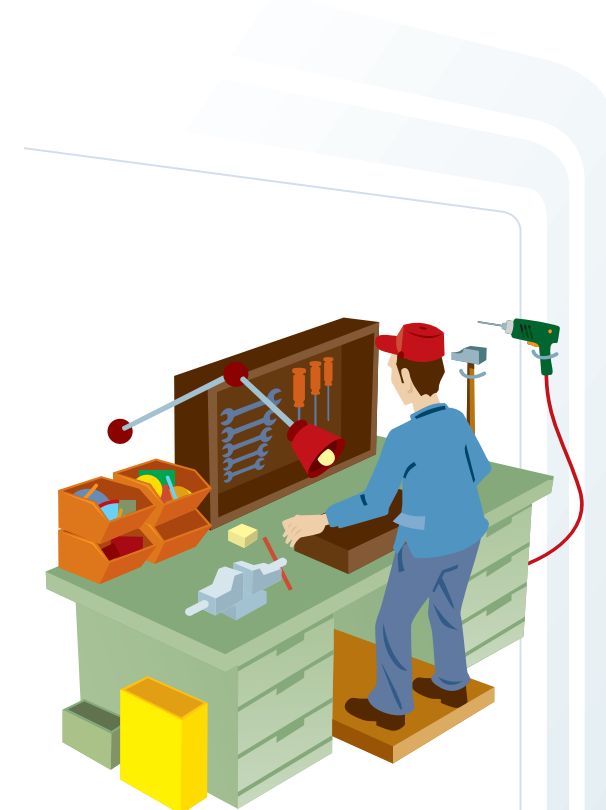


MC
MUTUAL
MÚTUA COL-LABORADORA
AMB LA SEGURETAT SOCIAL
NÚMERO 1

www.mc-mutual.com

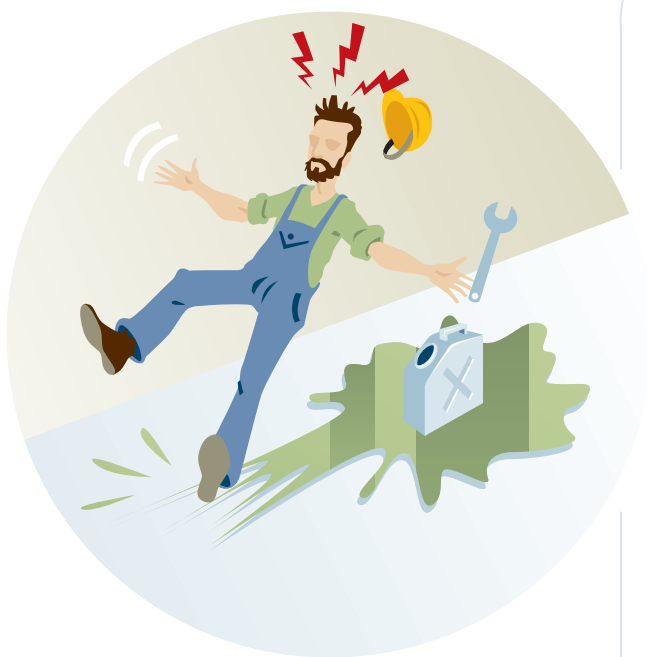


CONEGUEM...
La seguretat industrial
La importància de:
L'ORDRE I LA NETEJA



Per treballar amb seguretat

La bona disposició de les eines evita accidents. *Segur!*



Mantingui net el terra de passadissos i escales, i no deixi objectes que obstaculitzin el pas.



No deixi material a les vores de les prestatgeries; poden provocar caigudes i ocasionar cops.

Prevençió d'incendis:

Els draps molls de productes combustibles s'han de llençar a recipients tancats. No llenci en aquests recipients llumins, burilles o altres cossos incandesents.

DEIXALLES

