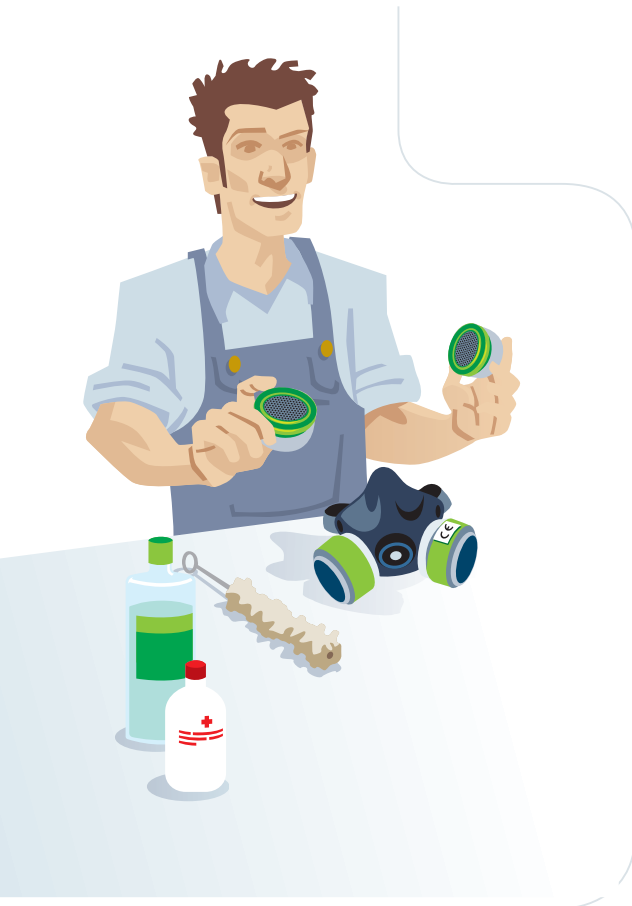


Debe tener en cuenta...

Los equipos de protección respiratoria son de uso personal. Si fuera imprescindible que los utilizara más de una persona, deberán limpiarse y desinfectarse (por ejemplo, con agua y jabón, y después, alcohol).



Y le recordamos que...

- En casos de posible falta de oxígeno, utilice equipos de respiración autónoma.
- Existe una protección adecuada a cada tipo de contaminante.



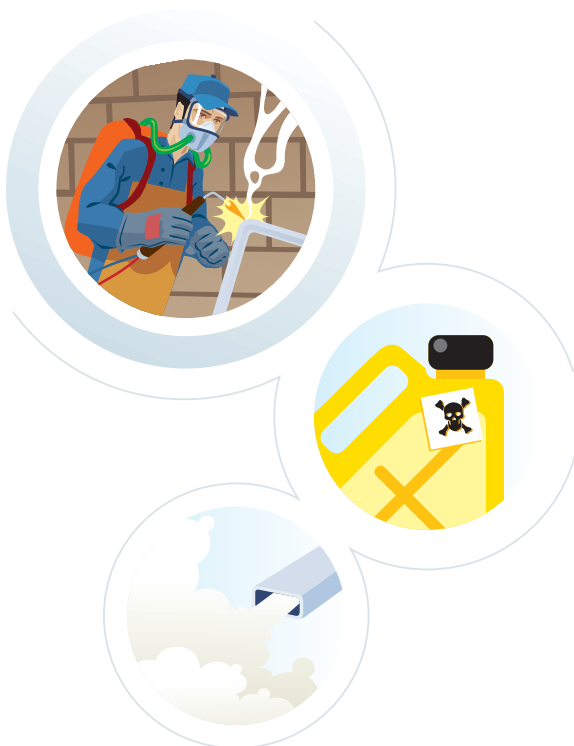
CONOZCAMOS... La seguridad industrial La importancia de: LA PROTECCIÓN RESPIRATORIA II



La protección respiratoria

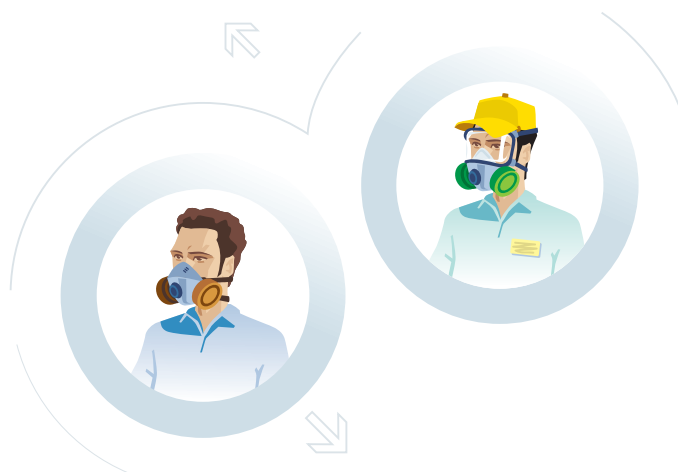
Hay varias clases de protección respiratoria, cada una de ellas pensada para un tipo de riesgo.

Los equipos de respiración autónomos se usan donde pueda haber falta de oxígeno (pozos, cisternas, incendios, etc.) o existan concentraciones muy altas de contaminantes (fugas o derrames de productos químicos).

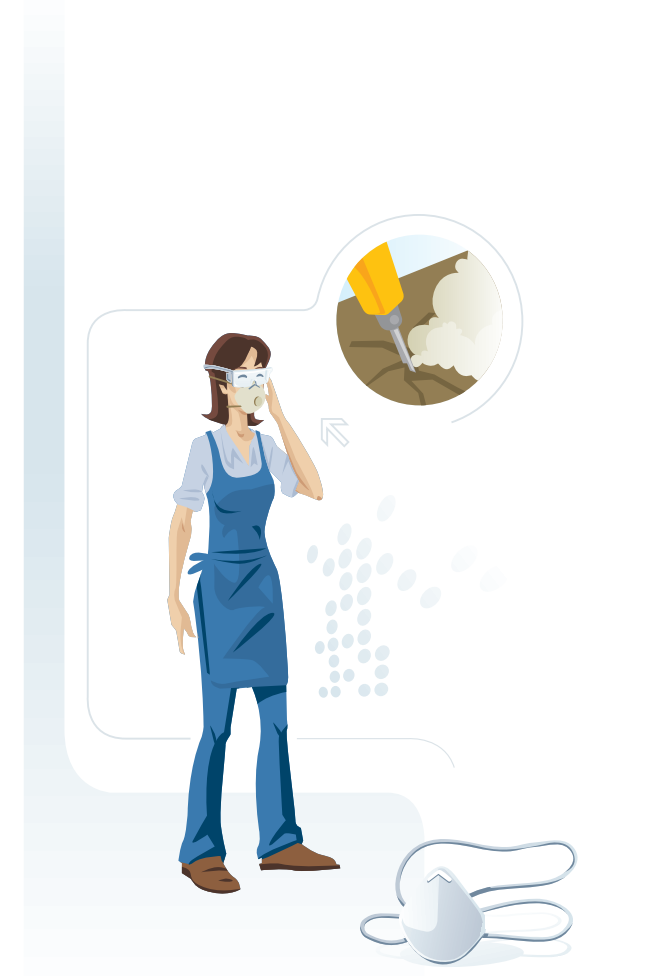


Los equipos filtrantes (máscaras y mascarillas con filtro y mascarillas autofiltrantes) nunca deben usarse donde pueda haber falta de oxígeno o las concentraciones de contaminantes sean muy elevadas.

Las máscaras con filtro protegen la boca, nariz y ojos. Se utilizarán en trabajos con presencia de contaminantes que perjudiquen la mucosa de los ojos (por ejemplo, amoníaco, cloro, etc.). Existen filtros para cada tipo de contaminante que son recambiables.



Las mascarillas con filtro son como las máscaras con filtro, con la diferencia de que sólo cubren la boca y la nariz y su grado de protección es menor. Por eso sólo deben usarse en trabajos donde los contaminantes presentes no perjudiquen los ojos.



Las mascarillas autofiltrantes, como las mascarillas con filtro, protegen la boca y la nariz por lo que sólo deben usarse cuando no hay sustancias que perjudiquen los ojos. En estas mascarillas el filtro no es recambiable, porque la propia mascarilla es el filtro. La mayoría sólo protegen contra partículas. Se pueden utilizar en trabajos donde haya partículas en suspensión (trabajos de carpintería, soldadura, etc.).