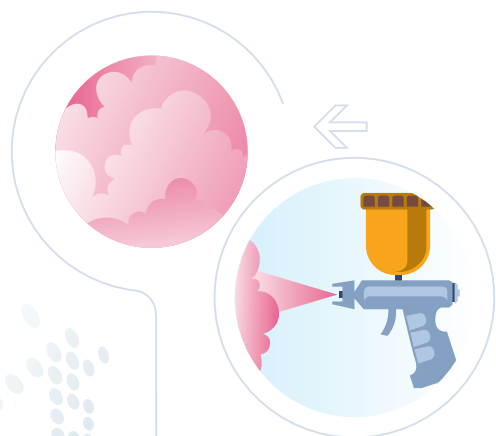


## Cal tenir en compte...

Després del seu ús cal netejar-los i guardar-los dins del seu envàs original, en un lloc net i sec, fora de la zona contaminada.

Respecti el senyal

*“Obligatori l'ús de protecció respiratòria”*



## I li recordem que...

- La protecció sempre ha de dur la marca **CE**.
- Comprovi que la protecció li queda ben adaptada.
- Mantingui en òptimes condicions d'ús l'equip de protecció respiratòria.
- No utilitzi un equip que no estigui en perfecte estat: no li protegiria.



MÚTUA COL·LABORADORA  
AMB LA SEGURETAT SOCIAL

**NÚMERO 1**

[www.mc-mutual.com](http://www.mc-mutual.com)



**CONEGUEM...**

*La seguretat industrial*

*La importància de:*

**LA PROTECCIÓ RESPIRATÒRIA I**



## La protecció respiratòria

L'aire net és fonamental per oxigenar la sang. Protegeixi els seus pulmons en ambients contaminants.

Per a la protecció de les vies respiratòries existeixen diferents tipus d'equips de protecció respiratòria.

El manteniment d'aquests equips és molt important. Abans de cada ús cal comprovar el seu bon estat.



MASCARETA AUTOFILTRANT



MASCARETA AMB FILTRES



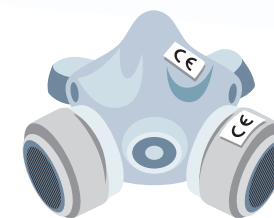
MÀSCARA AMB FILTRES



EQUIP DE RESPIRACIÓ AUTÒNOM

Per ser efectius, els equips respiratoris han de quedar perfectament ajustats a la cara.

Aquestes proteccions no són eficaces per a les persones amb barba.



Cal comprovar que els equips estiguin sempre certificats (han de dur la marca **CE**).