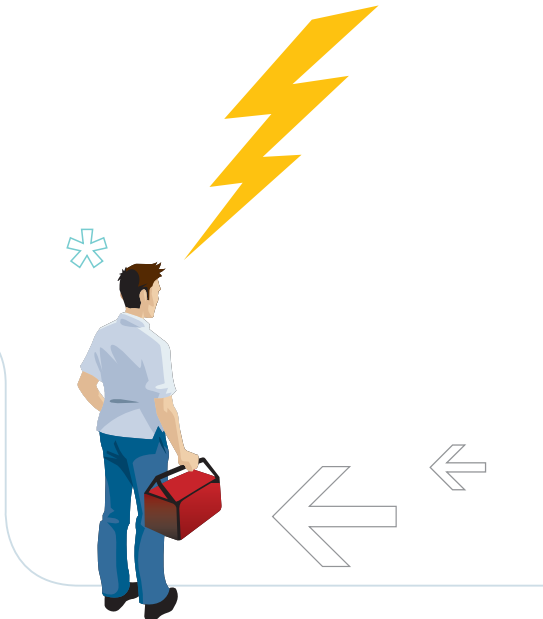


## Debe tener en cuenta...

### Qué sucede si la electricidad pasa por nuestro cuerpo

El resultado pueden ser lesiones de carácter irreversible:

- **Fallo del corazón**, con riesgo de paro cardíaco y muerte.
- **Paro respiratorio momentáneo**, con posibilidad de asfixia y posterior muerte.
- **Quemaduras** en las zonas expuestas al contacto, etc.



## Y le recordamos que...

### Para trabajar con seguridad

- Desconecte la corriente.
- Utilice material de protección aislante.
- No admita trabajos mal hechos.
- **No apague con agua** los fuegos eléctricos.



## CONOZCAMOS...

*La seguridad industrial*  
*La importancia de:*

## LOS RIESGOS ELÉCTRICOS



MUTUA COLABORADORA  
CON LA SEGURIDAD SOCIAL

**NÚMERO 1**

[www.mc-mutual.com](http://www.mc-mutual.com)

## Para trabajar con seguridad

### Desconecte la corriente

- Si va a manipular equipos o instalaciones eléctricas en tensión.
- Si debe socorrer a alguien que está en contacto con la electricidad.

### Use material de protección aislante

Compruebe siempre su buen estado antes de utilizarlo.

- **Herramientas de empuñadura aislada** para manejar equipos o instalaciones en tensión.
- **Otro tipo de elementos protectores** también pueden ser necesarios: guantes, botas, banquetas...

### No admita improvisaciones

Un trabajo mal hecho con la electricidad implica riesgo de accidente.

### No sobrecargue las instalaciones

Las conexiones múltiples a un mismo enchufe o los empalmes defectuosos son fuente de incendios y electrocuciones.

## Y en caso de incendio...

Si un equipo eléctrico se incendia, por sobrecarga o cortocircuito:

- **NO LO APAGUE CON AGUA**, puede electrocutarse.
- Utilice un **extintor de Anhídrido Carbónico (CO<sub>2</sub>)**.
- Algunos **extintores de polvo** también son adecuados.

En el cuerpo del extintor encontrará indicaciones sobre el tipo de fuego que pueden apagar.

