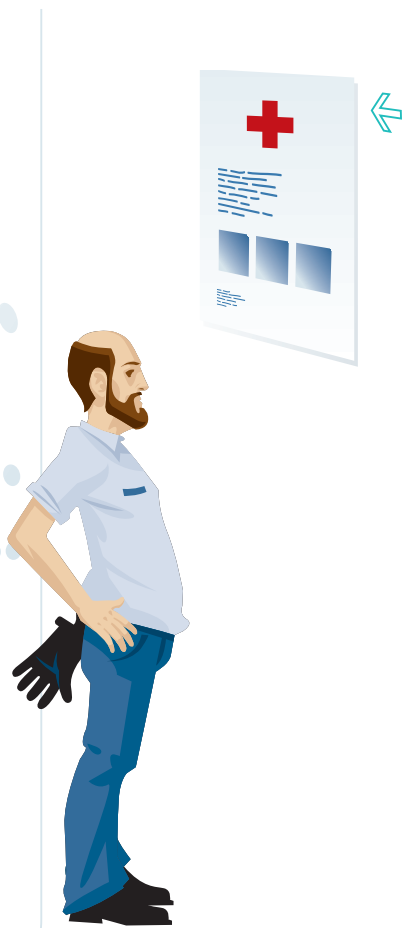


Debe tener en cuenta...

Tenga siempre presente que es preferible prevenir que curar; haga caso de las señales y cumpla las normas de seguridad.



Y le recordamos que...

- La formación es fundamental.
- ¡Ojo al mover a los accidentados!
- El botiquín debe estar en lugar adecuado y bien surtido.



www.mc-mutual.com



CONOZCAMOS... *La seguridad industrial* *La importancia de:* **LA FORMACIÓN EN SOCORRISMO**



La formación en socorrismo

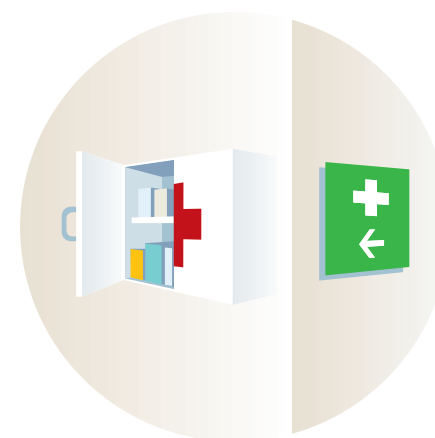
Para tener un mínimo de conocimientos de socorrismo es indispensable asistir a cursos de formación.



Es recomendable tener a mano los teléfonos de urgencia: hospital, médico, ambulancias, bomberos, policía. Pueden colgarse en el botiquín, en el cuadro de comunicaciones, etc.



Es necesario tener a mano un botiquín, bien surtido, para realizar rápidamente las primeras curas. Dentro de las instalaciones de la empresa, la ubicación del botiquín estará señalizada.



Cualquier actuación ante un accidentado debe ser hecha con sumo cuidado. En ocasiones es mejor no tocar al accidentado, ya que se le pueden ocasionar serias lesiones, o agravar las que tiene.