



La vigilancia epidemiológica de la incapacidad temporal por contingencia común

Maite Sampere

División Servicios Médicos y Asistenciales
MC MUTUAL

¿En qué nos puede ayudar la vigilancia epidemiológica de la incapacidad temporal por contingencia común en salud laboral?

Es un instrumento que nos permite:

- Obtener información sobre la salud de los trabajadores
- Planificar campañas de hábitos saludables dirigidas a los problemas de salud más frecuentes
- Identificar áreas / departamentos / puestos de trabajo ... dónde la frecuencia y la duración de la IT es más alta
- Priorizar actuaciones en prevención de los riesgos laborales

Qué necesitamos para la vigilancia de la IT

- Fuentes de Información
- Definir Indicadores
- Herramienta para el Análisis



Fuentes de Información

- Casos - episodios de IT

Fuente: Registro IT empresa, MATEPSS

Variables: fecha inicio y fin IT, motivo alta, diagnóstico ...

- Plantilla

Fuente: empresa, TGSS

Variables: edad, sexo, puesto, área, centro de trabajo ...

- Referencia

- Externa (Datos IT Seguridad Social, publicaciones sectoriales, de otras empresas ...)
- Interna (conjunto empresa, colectivo de referencia ...)

Definir Indicadores

Incidència IT: nos informa sobre la frecuencia de la IT en una población a riesgo en un período determinado

$$\text{Ej. Incidencia anual IT} = \frac{\text{Nº episodios nuevos en un año}}{\text{Nº Trabajadores promedio en el año}} \times 100$$

Duración IT: nos informa sobre la extensión de las bajas (días)

– **Mediana y media**

Herramientas para el Análisis

Hoja de datos de Microsoft Excel

H	I	J	K	L	M	N	O	P	Q
			Caracter	C					
INC	DM			Datos					
36,7%	30,1			Rango edad	Casos Inc	Altas	Días	Días reales	NT
			B 18 a 24	1	1	12	12	5	
								248	
								268	
								65	
								7	

Empresas mutualistas: Herramienta de Análisis IT

Informe anual

Años	Nº Trab.	Nº Bajas	Nº Altas	Días TAM	Días Reales	Incidencia	Duración Media	JP/T	Tasa Absentismo		Acciones
<input type="checkbox"/> 2007	3.836	2.146	2.098	76.175	78.616	55,9%	36,3	20,5	5,61%	Estimación	
<input type="checkbox"/> 2008	5.298	2.872	2.983	112.461	98.042	54,2%	37,7	18,5	5,07%		
<input type="checkbox"/> 2009	4.631	2.331	2.360	83.372	67.658	50,3%	35,3	14,6	4,00%		
<input type="checkbox"/> 2010	1.450	796	780	22.957	22.701	---	---	---	---		

Registro: 1 - 4 de 4

Marcar Todos | Desmarcar Todos

zona privada de la web de MC MUTUAL

Empresa

- **Sector:** Industria
- **Actividad:** Artes gráficas
- **Nº trabajadores:** 440
- **Gestión IT:** desde 2008

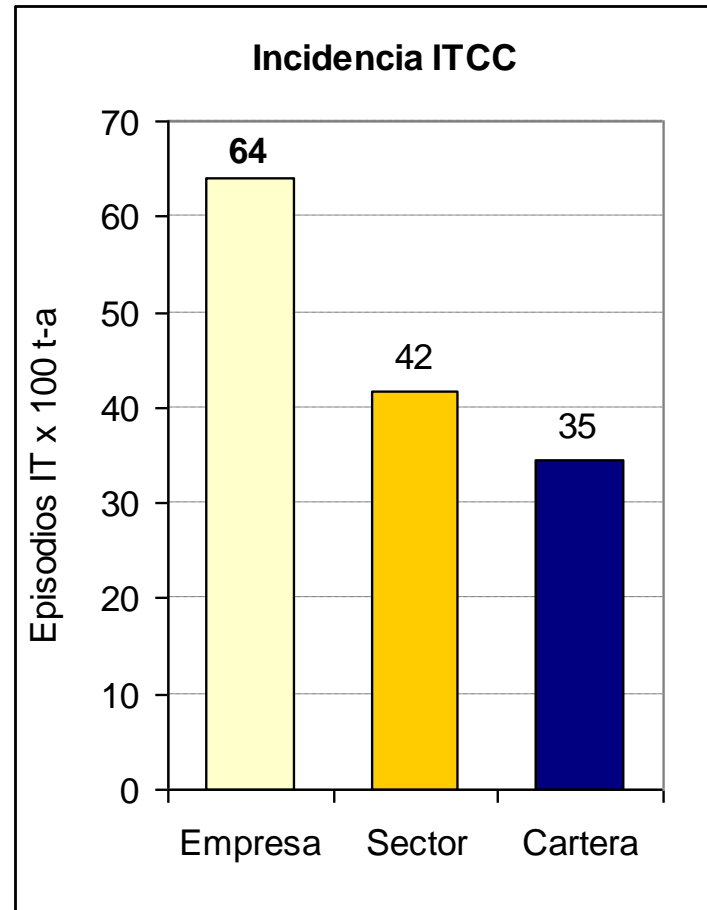
➔ **Análisis IT:** 2008

¿Cuánta IT tengo?

¿es mucho?

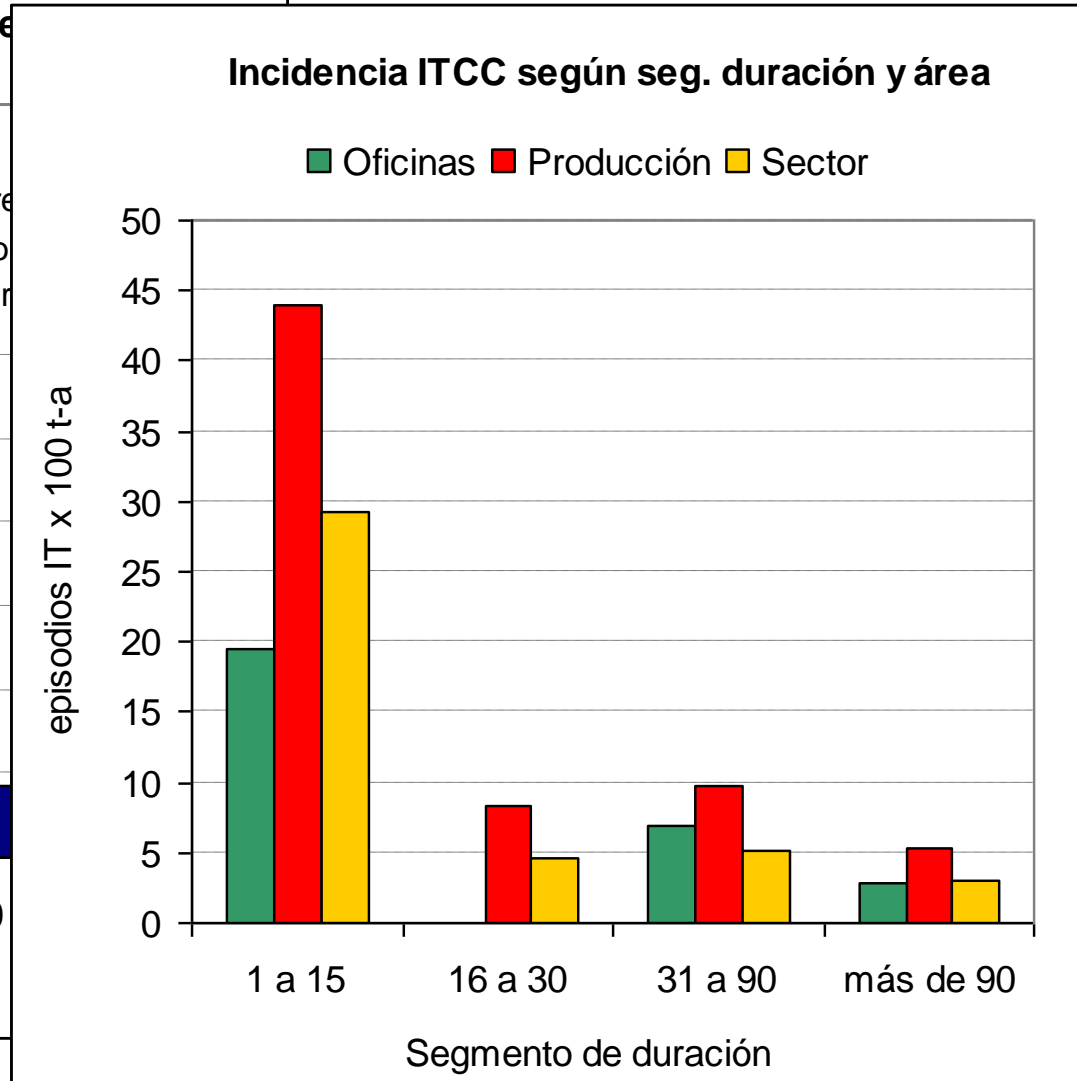
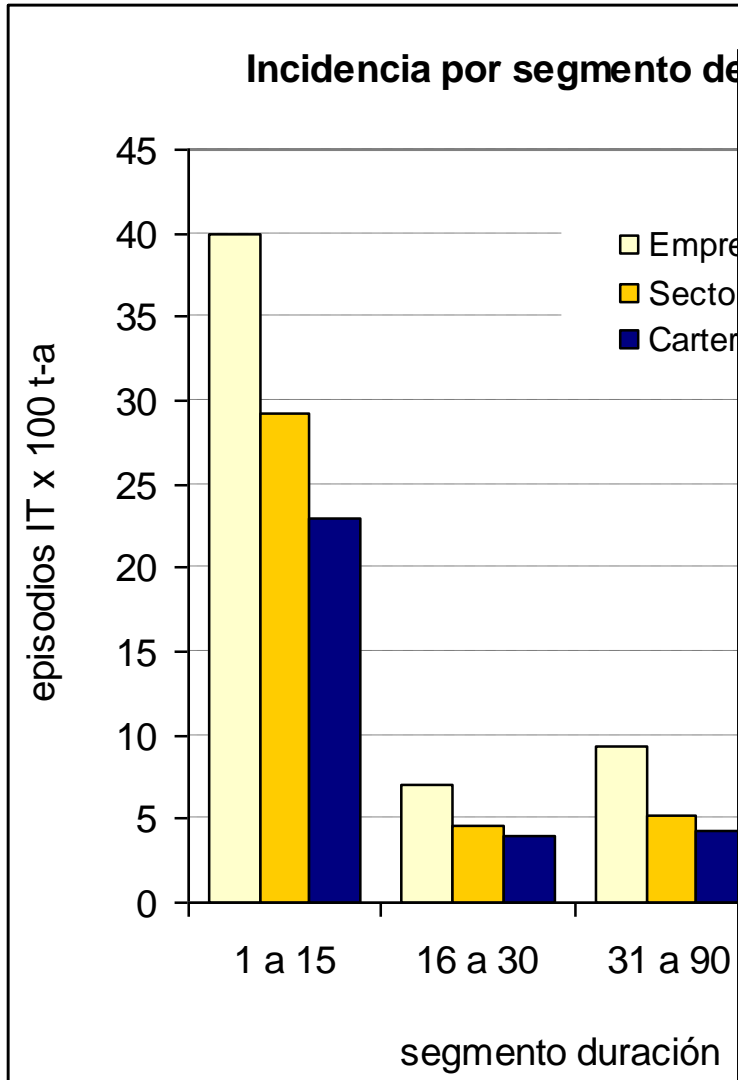
¿es poco?

¿cuánto tengo en relación con los demás?

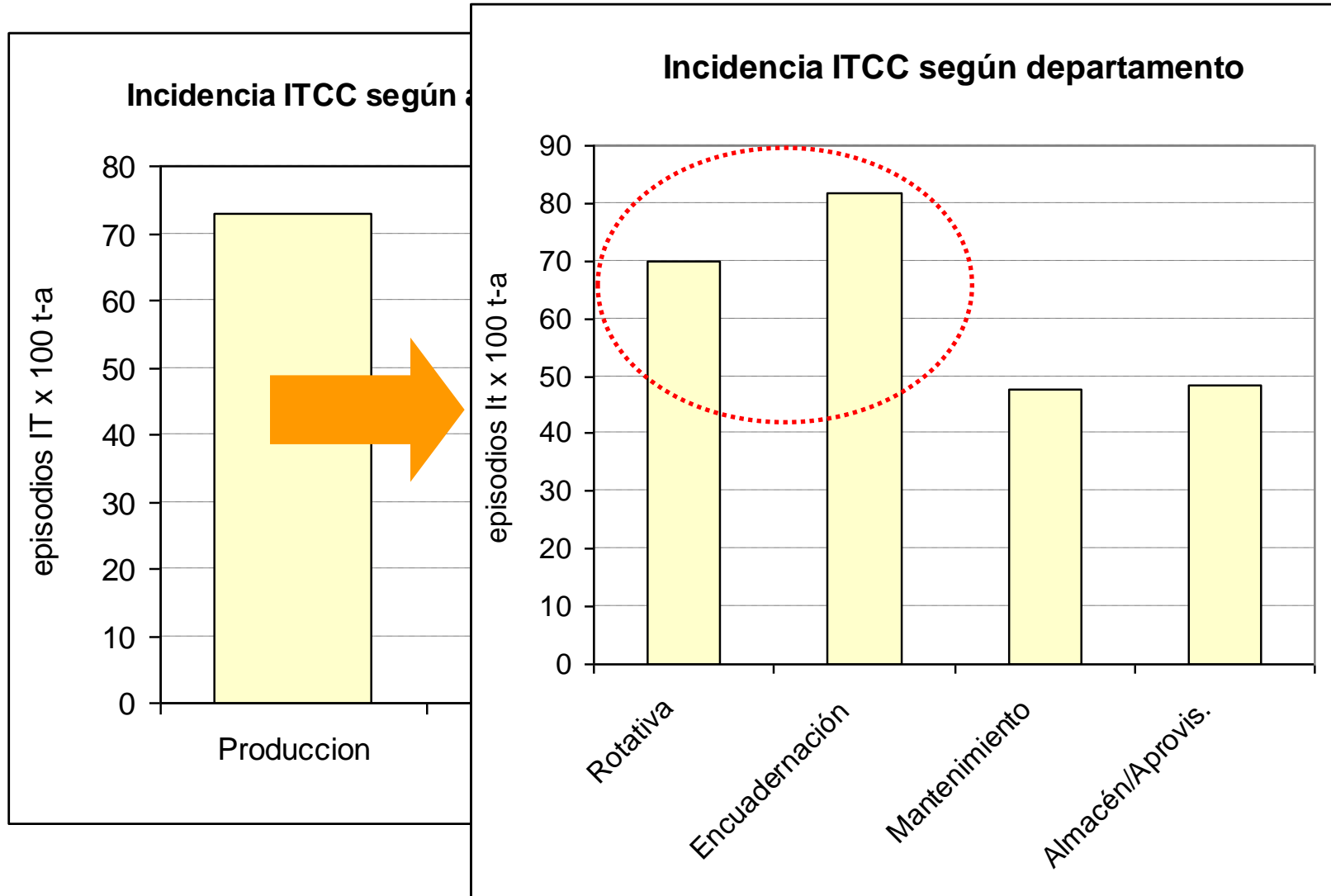


¿De qué tipo son las bajas?

¿Dónde se concentran?

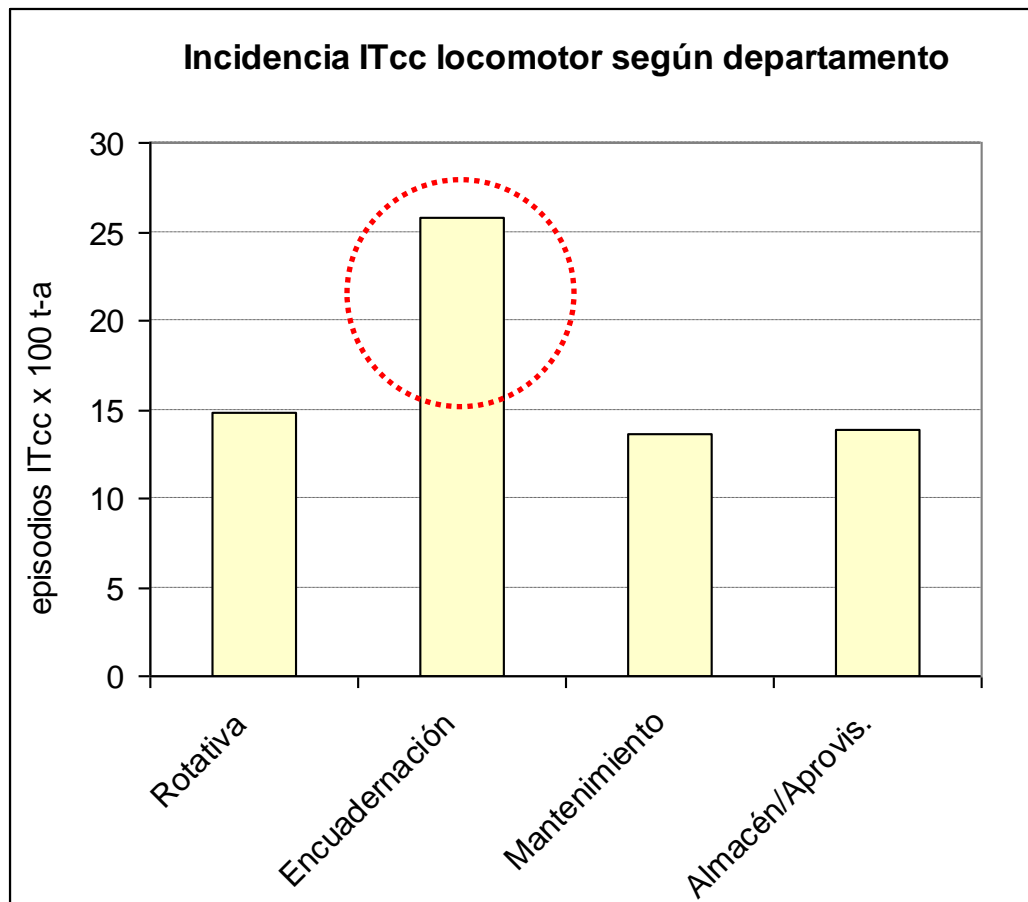


¿Dónde se concentran?



¿Dónde se concentra la patología del A. Locomotor?

Área trabajo	NT	Casos	Inc. *100 t-a
Oficinas	72	5	6,9
Producción	370	76	20,5
Total	442	81	18,3



Acciones preventivas Encuadernación

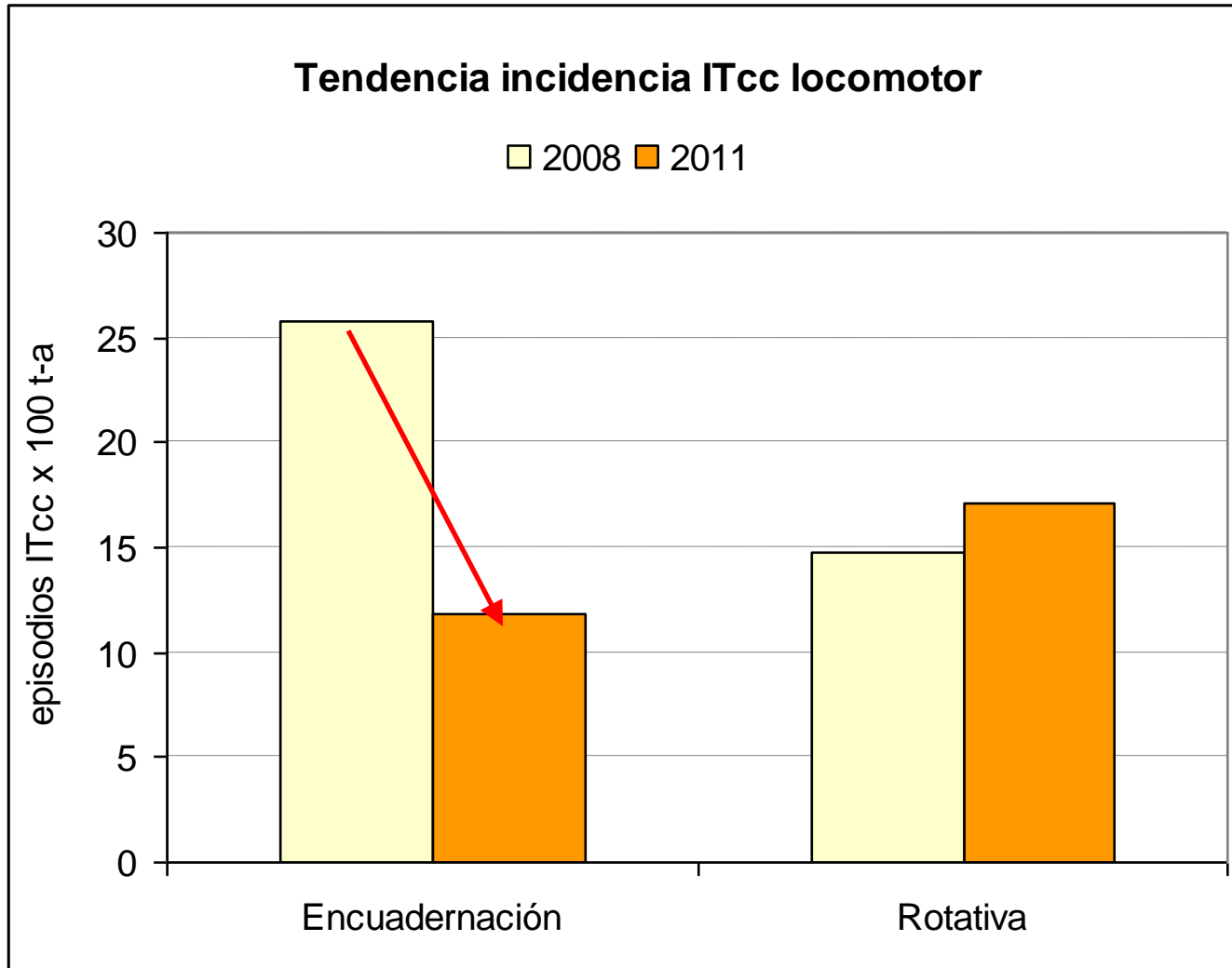
Automatización de la fábrica

- ✓ elevador para manipulación de bobinas de film en máquinas sigma 740-750 (37,5 Kg.)
- ✓ instalación robot y motorización de los rodillos de alimentador de pliegos encuadernadoras Kolbus / Muller
- ✓ sustituir ejes mecánicos por neumáticos

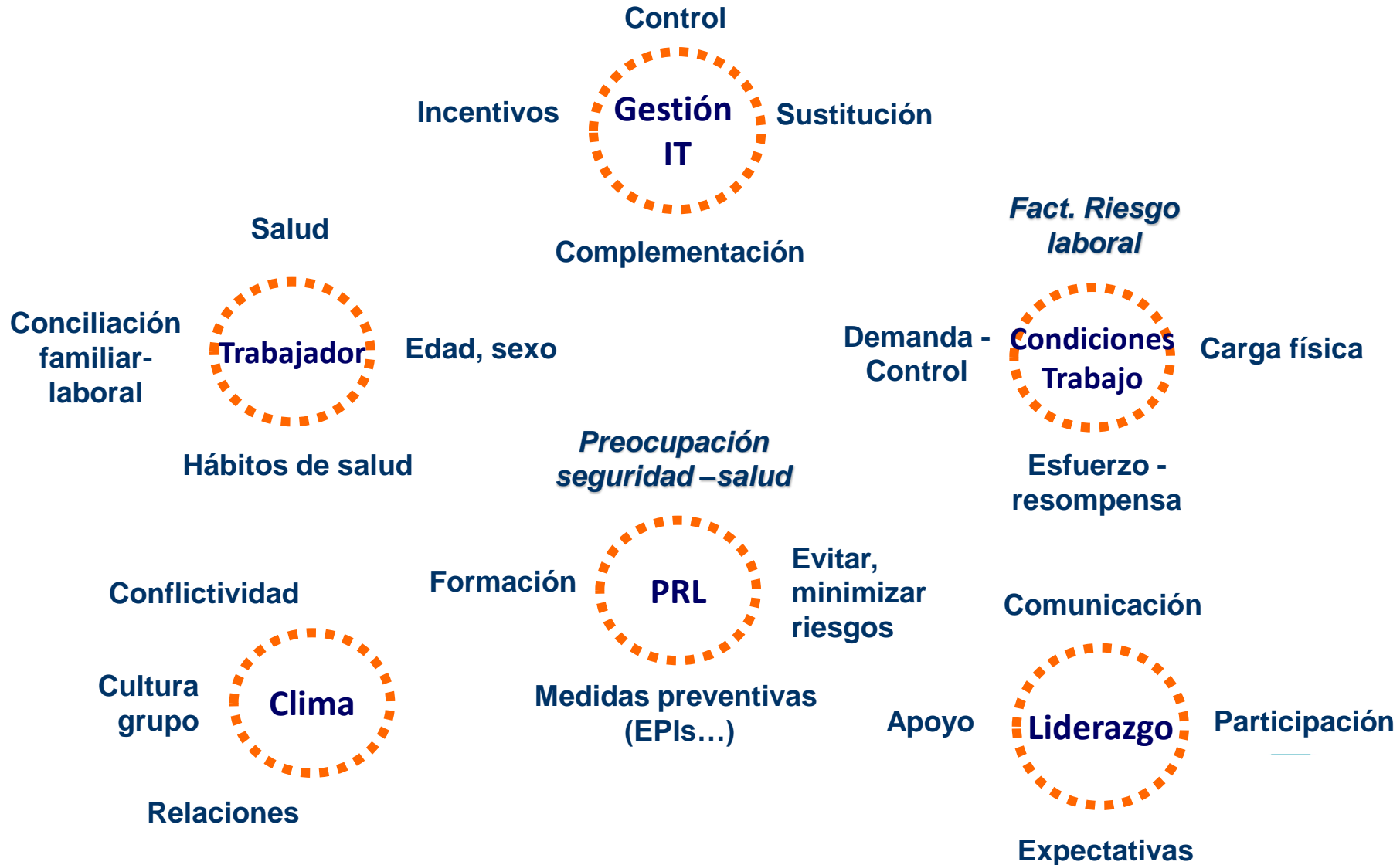
Acciones preventivas Producción

- ✓ Impulsar la realización de estiramientos musculares antes de la jornada
- ✓ Nueva formación presencial para mejorar hábitos de trabajo (MMC) y evitar riesgos (manejo de puentes grúa, plataformas elevadoras)
- ✓ Campaña de concienciación 'Conducta preventiva responsable'
- ✓ Control sobre el cumplimiento de la normativa de seguridad
- ✓ Presentación del Plan Prevención
- ✓ Escuela de espalda
 - Fisioterapia in company

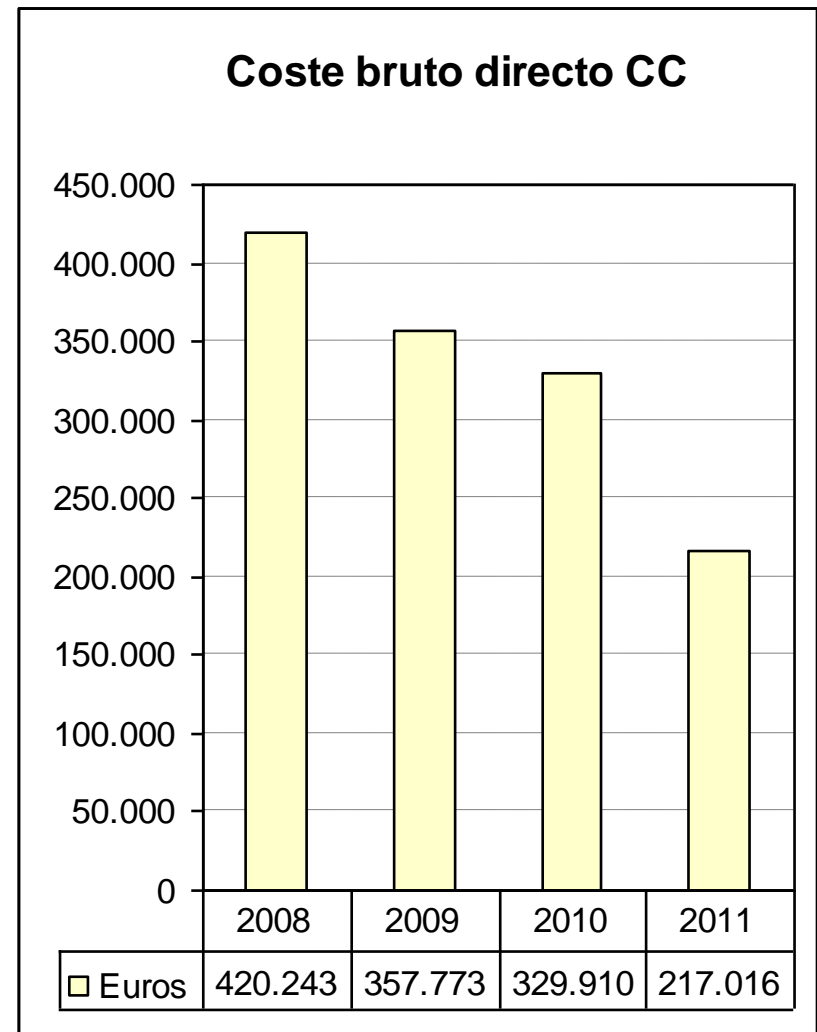
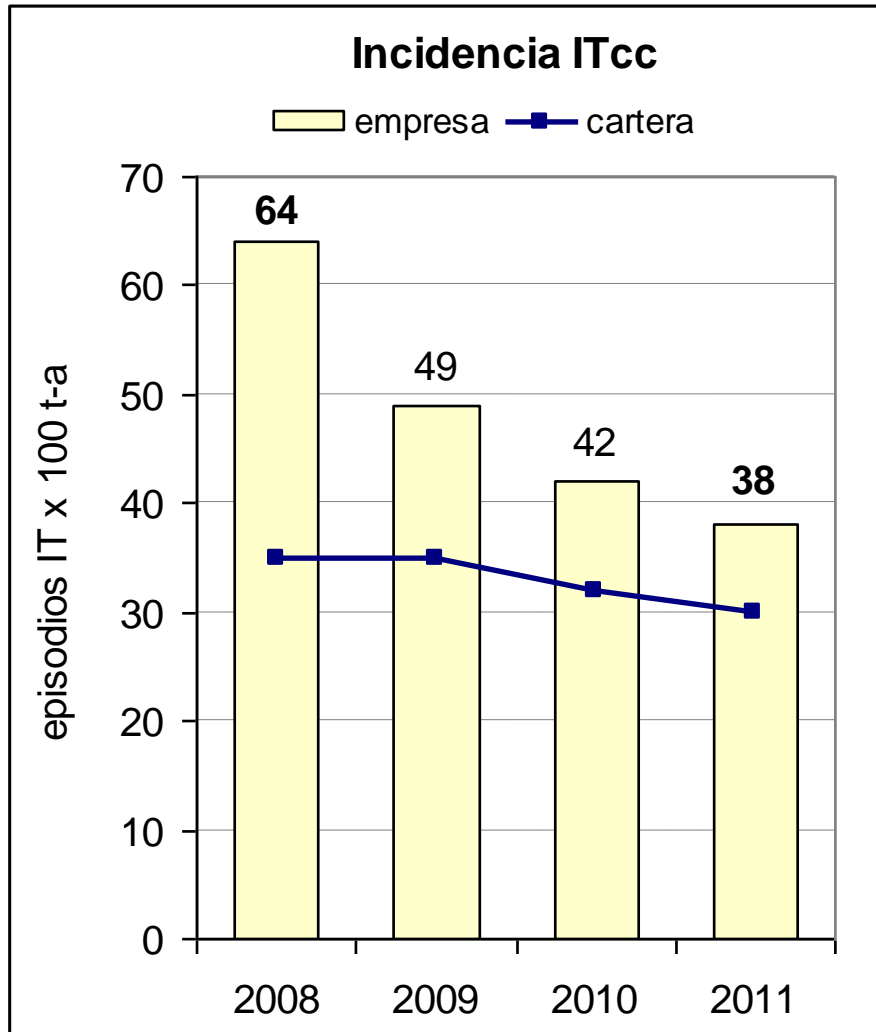
¿Cuál ha sido la tendencia de la patología del A. Locomotor?



La ITcc se relaciona con...



¿Cuál es la tendencia de la IT cc en la empresa?

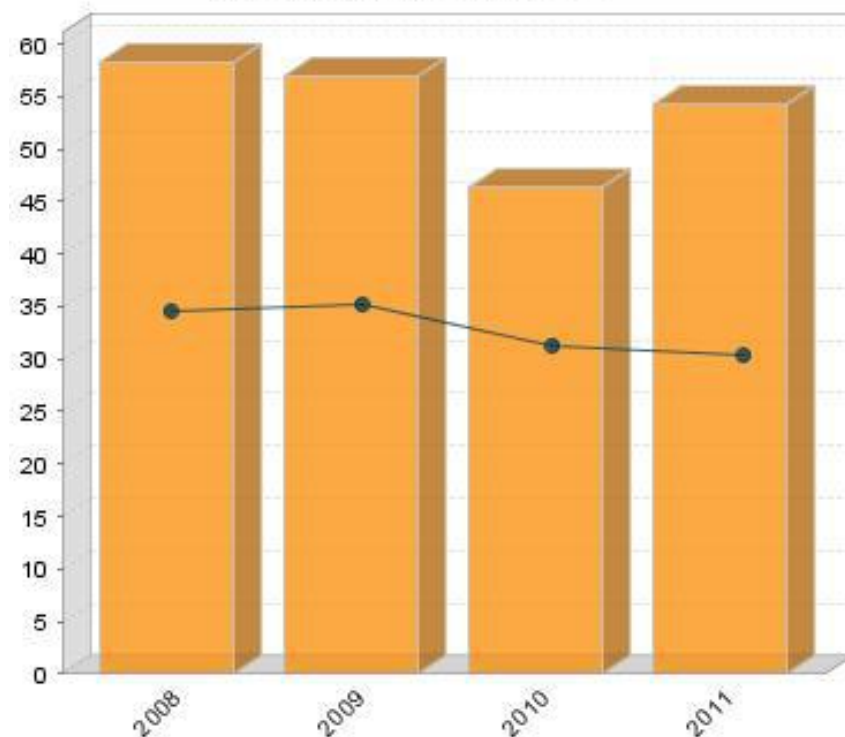


Otra experiencia

Empresa

- **Sector:** Servicios
- **Actividad:** Comercio al por menor (còsmética)
- **Nº trabajadores:** 1.000
- **Gestión IT:** -

Índice de Incidencia



GRACIAS