

La notificació de les MP com a oportunitat per a la prevenció

Barreres en la Notificació de les MP

OPORTUNITATS I REPTES

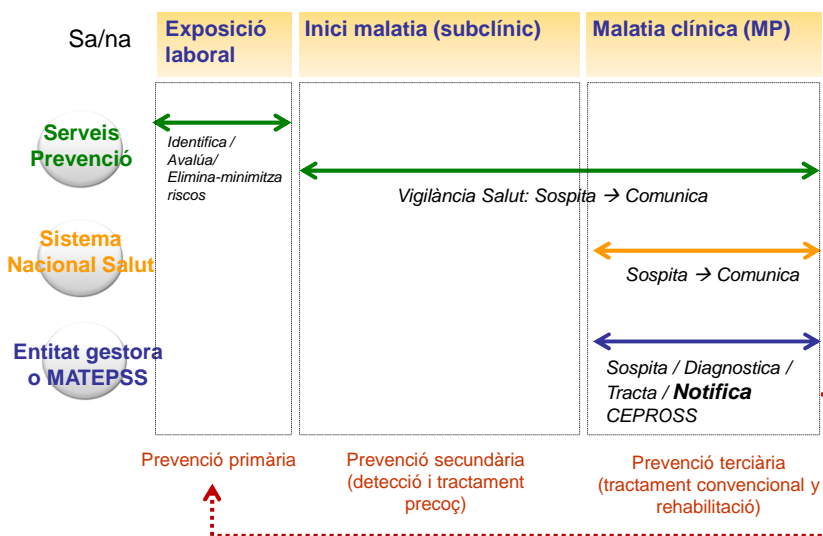
Maite Sampere

Cap del Servei d'Investigació i Recerca IT / MP



12 febrer 2014

Detecció i notificació de MP



Serveis de Prevenció

Funció en la gestió de les MP

- ✓ Identifica, avalua i elimina o minimitza riscos
- ✓ Vigila la salut dels treballadors (sospita / comunica MP)

Barreres en la sospita de MP

- Activitat s'ha dirigit principalment a la prevenció dels AT (Seguretat).
- Medicacions higièniques cares, requereixen una alta especialització.
- Informació de l'exposició actual del treballador, però no sempre tenen informació detallada d'exposicions anteriors.
- No disposen de dades sanitàries relatives als danys a la salut, que els treballadors poden patir com conseqüència del treball.

Sistema Nacional de Salut

Funció en la gestió de las MP

- ✓ Sospita / Comunica MP

Barreres en la sospita de MP

Existeixen amplies diferències segons CCAA, però en general:

- La majoria de CCAA no disposa de programes de vigilància epidemiològica específics per la detecció de les MP (hi ha excepcions).
- No existeix la figura del metge del treball en els centres d'AP.
- La xarxa de metges dels centres de primària no està formada per la detecció de patologia laboral (falta formació específica en MP).
- La pressió assistencial dificulta l'estudi de la possible relació de la malaltia amb la feina.
- Falta d'accés a l'historial laboral del pacient.

MATEPSS

Funció en la gestió de las MP

- ✓ Sospita / Diagnostica + Tracta + Rehabilita
- ✓ Notifica (CEPROSS)

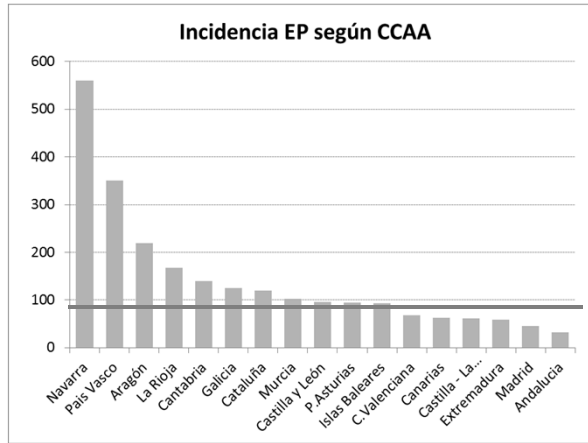
Barreres en la detecció i/o notificació

- La nova llista de MP (RD 1299/2006) és molt més àmplia, però alhora més precisa en la relació d' agents i activitats capaces de produir una MP.
- La qualificació de la MP és complexa (diagnosticarla, obtenir les dades laborals i establir el nexa de causalitat entre ambdues).
- És necessari reforçar la formació específica del personal sanitari en determinades MP (dermatosis, asma laboral...)

**Variabilitat
geogràfica i clínica**

Incidència MP per CCAA en Sistema SS

Incidència de MP per cada 100.000 treballadors-any segons CCAA.



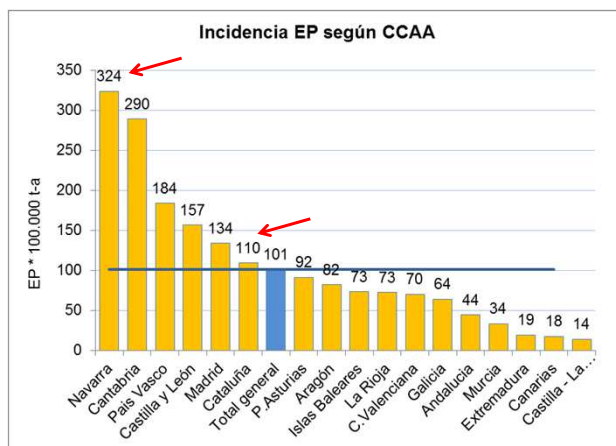
INC Sistema SS
103 MP * 100.000 t-a.

Font: Seguretat Social; CEPROSS, 2012, RGSS + Autònoms.

Navarra disposa d'un sistema de vigilància epidemiològic específic per la detecció de las MP des de l'any 1998.

Incidència MP per CCAA a MC MUTUAL

Incidència de MP per cada 100.000 treballadors-any segons CCAA



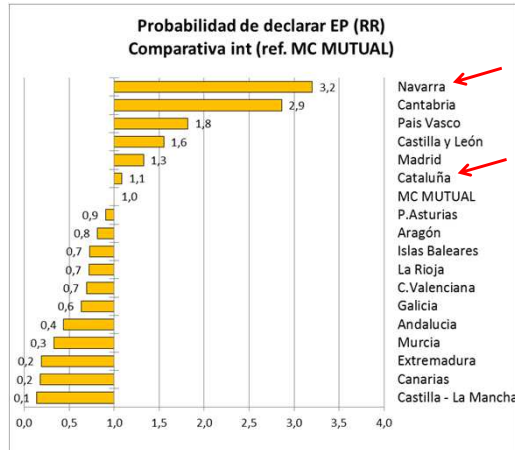
INC MC MUTUAL=
101 MP * 100.000 t-a.

Font: MC MUTUAL; CEPROSS, 2012, RGSS + Autònoms.

La major notificació de MP a MC MUTUAL es produeix a Navarra, que és la CCAA que fa més anys que dedica recursos a la seva detecció.

Incidència MP per CCAA a MC MUTUAL

Probabilitat de notificar una MP a cada CCAA respecte el conjunt de la població protegida a MC MUTUAL (Referència).

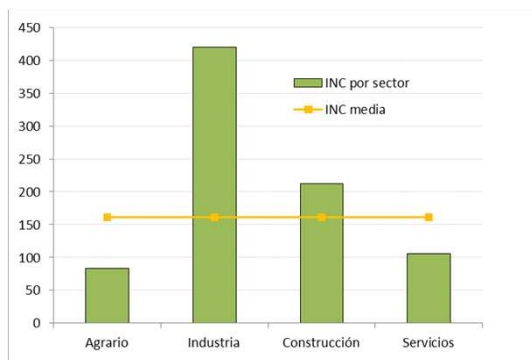


Font: MC MUTUAL;
CEPROSS, 2012,
RGSS + Autònoms.

La probabilidad de declarar una MP en la población protegida a Navarra és més de tres vegades més alta que en el conjunt de la mutua.

Incidència MP per CCAA a MC MUTUAL

Incidència de MP per cada 100.000 treballadors-any segons estructura productiva (sector d'actividad econòmica).



Font: MC MUTUAL;
CEPROSS, 2007- 2012
(dades acumulades)
RGSS + Autònoms.

¿S'explica l'elevada incidència de MP a Navarra respecte la resta de CCAA per la seva estructura productiva?

Si a Navarra hi ha més empreses del sector industrial i de construcció, això podria explicar l'elevada incidència de MP en aquesta CCAA.

Incidència MP per CCAA a MC MUTUAL

Distribució percentual de treballadors segons sector d'activitat. Promig 2007-2012.

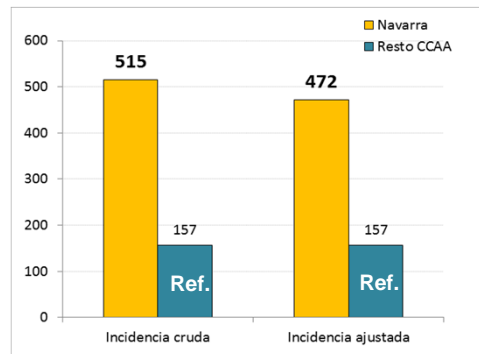
Sector	Navarra	Resta
Agrari	2%	3%
Indústria	19%	15%
Construcció	13%	9%
Serveis	67%	73%

Després d'ajustar les dades de Navarra a l'estructura productiva de la resta de CCAA, la incidència baixa.

Per tant, en part, l'alta incidència a Navarra és deguda a la seva estructura productiva, però han d'existir altres motiu/s que expliquin la seva elevada incidència després de l'ajust.

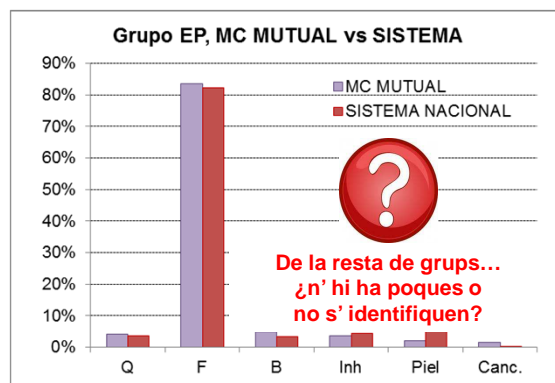
Amb alta probabilitat es tracta del Programa de Vigilància orientat a la detecció de MP disponible a aquesta CCAA.

Incidència de MP crua i ajustada al sector d'activitat per cada 100.000 treballadors-any. MC MUTUAL. Anys 2007 – 2012.



Grup de Malatia Professional

Distribució percentual de les MP declarades segons Grup de MP. Comparativa MC MUTUAL vs Sistema Nacional.



Fonts: MC MUTUAL i Sistema Nacional; CEPROSS. 2012

La mayoría de las MP estan causades per agents del **Grup 2** (agents físics) i es relacionen amb l'exposició a **postures forçades i moviments repetitius (tendinitis, STC)**.

¿Falta formación específica en patología laboral (dermatosis, asma, cáncer laboral, etc.)?

Conclusions

Oportunitats de millora - Necessitats

Millorar la formació en Malalties Professionals

- ✓ Falten metges especialistes de Medicina del Treball i formació en Medicina del Treball a la Llicenciatura.
- ✓ Dèficit de programes de formació en malalties professionals dirigits al col·lectiu implicat en la sospita, detecció, diagnòstic, tractament i rehabilitació d'aquestes malalties.

Eines pel diagnòstic

- ✓ Falten guies clíniques, protocols d'actuació, monografies de MP emergents.
- ✓ Disposem de les Directrius per la decisió clínica en MP (TME, pell) del Ministeri de Treball.

Oportunitats de millora - Necessitats

Incrementar la detecció de MP des del Sistema Nacional de Salut

- ✓ Sistemes de Vigilància Epidemiològics específics per la detecció de las MP a Atenció Primària.

Col·laborar de forma estreta amb els Serveis de Prevenció

- ✓ La informació dels riscos està als Serveis de Prevenció, la informació de les malalties està a les Mutues.

Oportunitats de millora - Necessitats

Reflexionar sobre el model de gestió actual de las MP

- ✓ La Inspecció a l'empresa davant la notificació d'una MP pot suposar una barrera a la notificació. ¿La Inspecció és un mite o realment es produeix?

Investigació i desenvolupament

- ✓ Acumular coneixement i detectar patologia emergent.

Gràcies

