



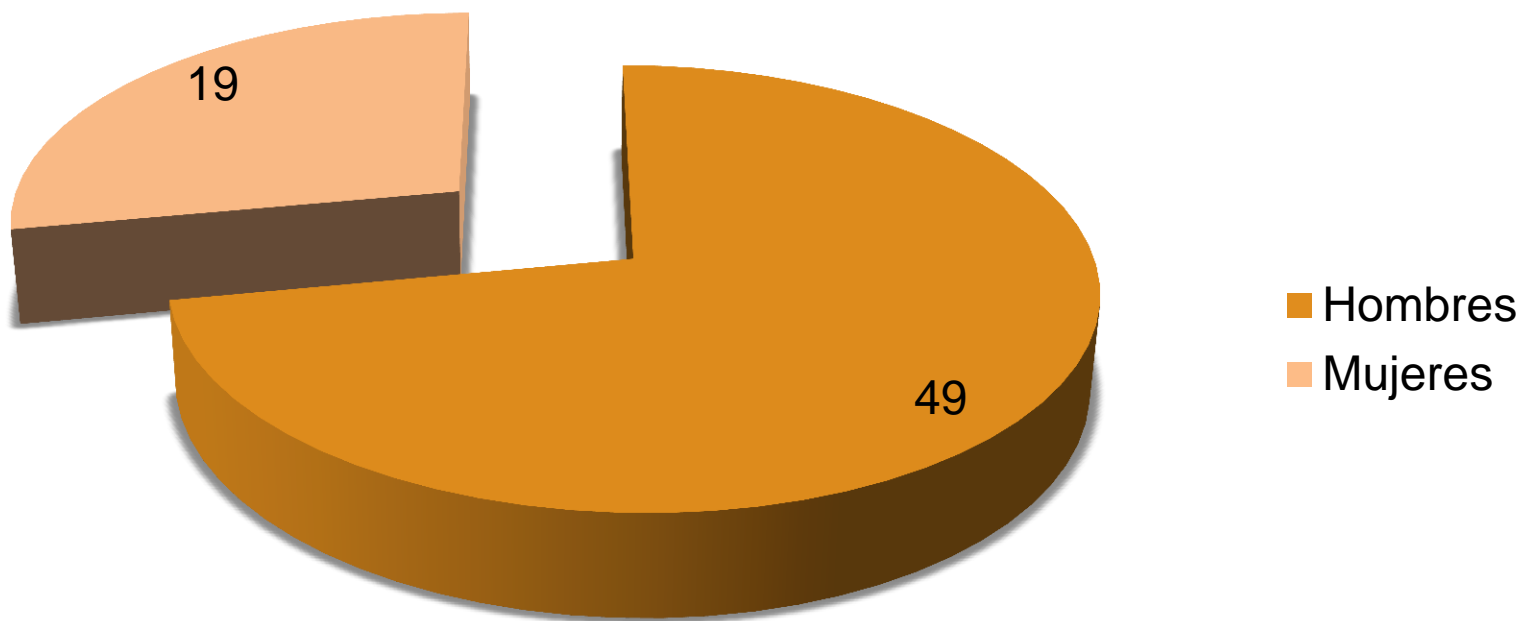
Resultados clínico, radiológico y laboral del tratamiento de las fracturas de radio distal con placa volar bloqueada Aculoc (Acumed)

Pedro Escalona Sada, Luis Alfonso García-Lomas Pico, José Ramón Gómez Gamero, José de Lorenzo Marcos
MC Mutual-Madrid

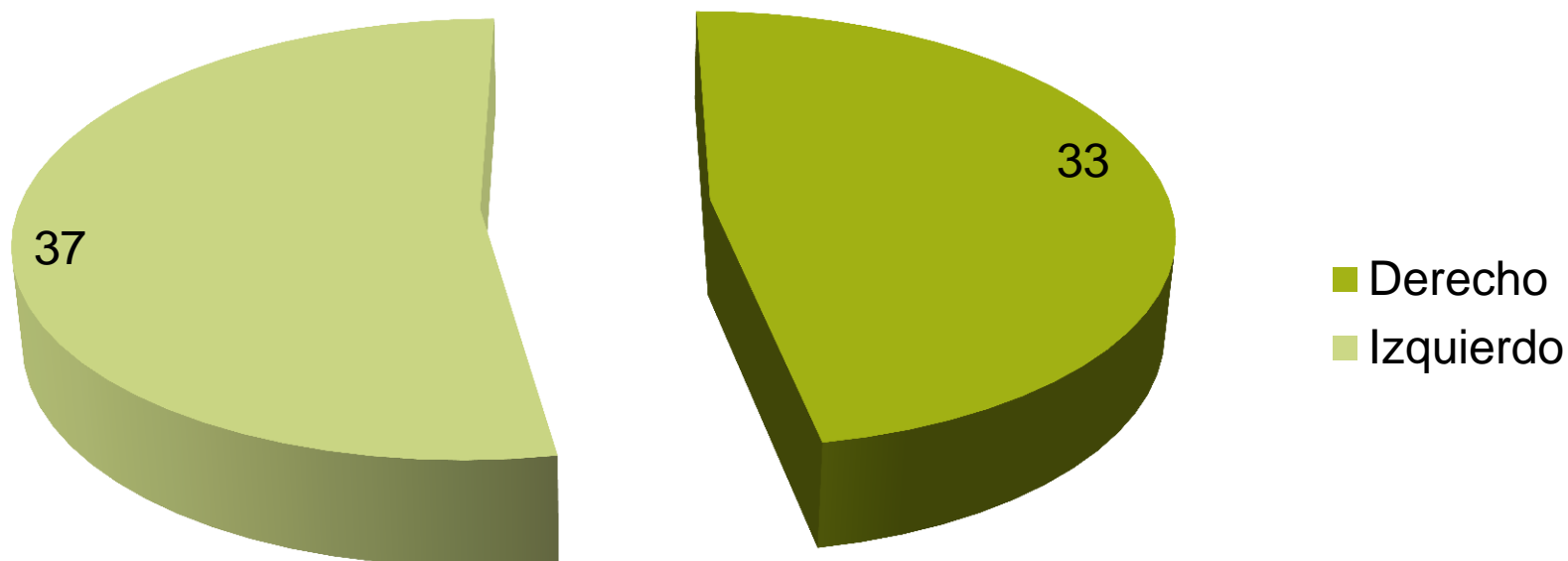
Material y métodos

- Pacientes intervenidos de fractura de extremidad distal de radio (EDR) en clínica MC Madrid entre enero 2004 y marzo 2012 mediante RAFI con placa volar Aculoc (Acumed): 70 pacientes, 72 fracturas.
- Criterios inclusión: fracturas A3,B y C clasificación AO; desplazamiento secundario de fracturas estables A2.
- Criterio de exclusión: pacientes en los que se realizaron tratamientos quirúrgicos previos (2 casos de fijación externa previa)
- 70 casos aptos para estudio
- Edad media : 43 años (21-63)

Sexo

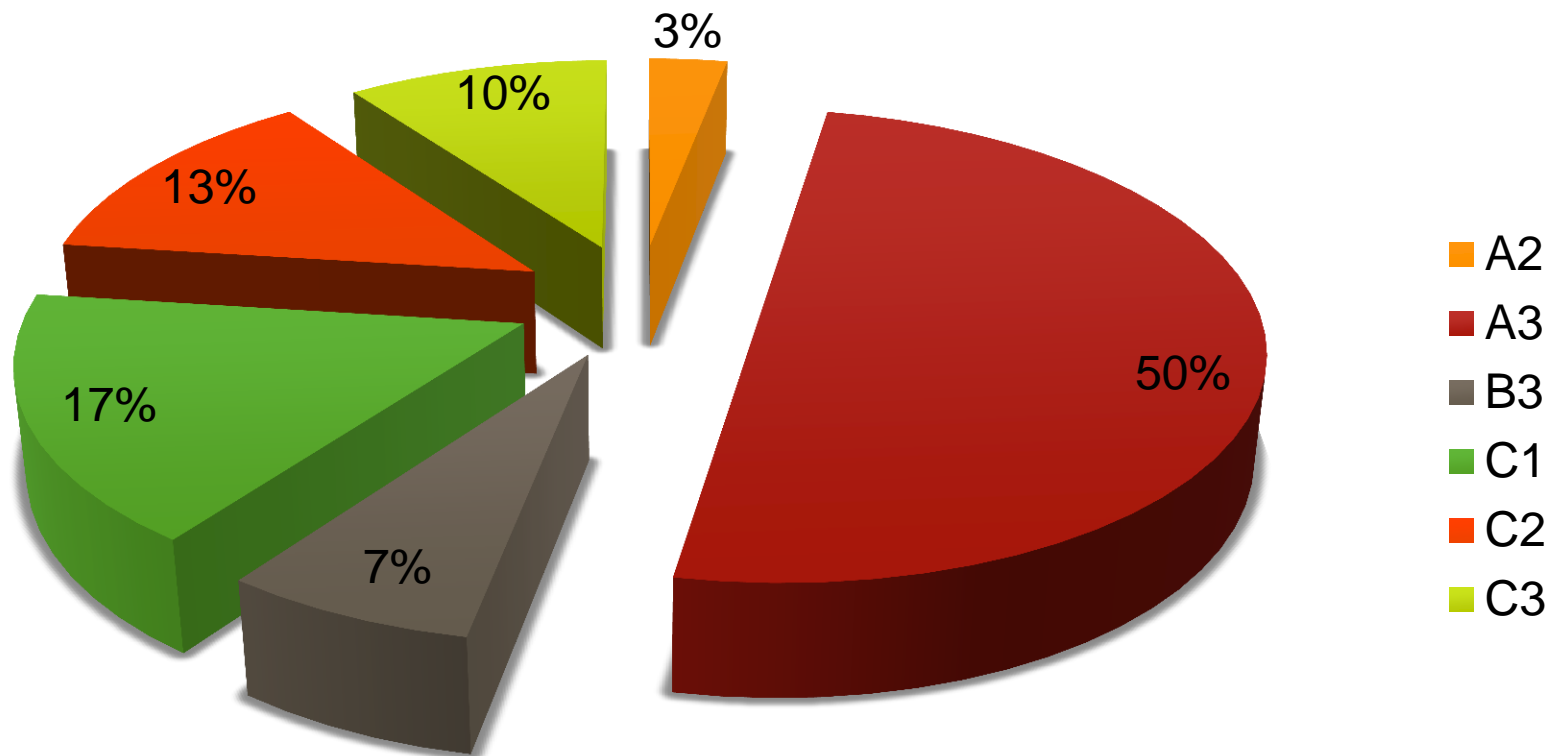


Lateralidad



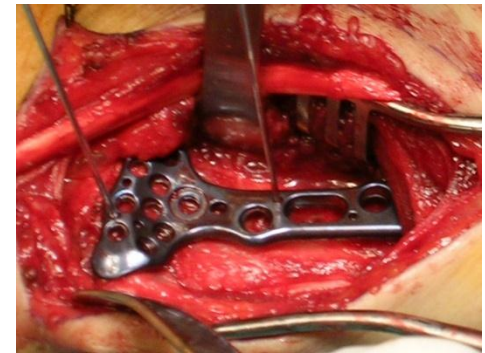
Dominancia 48%

Clasificación AO



Técnica quirúrgica

- Isquemia
- Abordaje Henry
- No desinserción BR
- Fijación provisional con agujas
- Sutura pronador cuadrado
- No redón.
- Férula 2 semanas

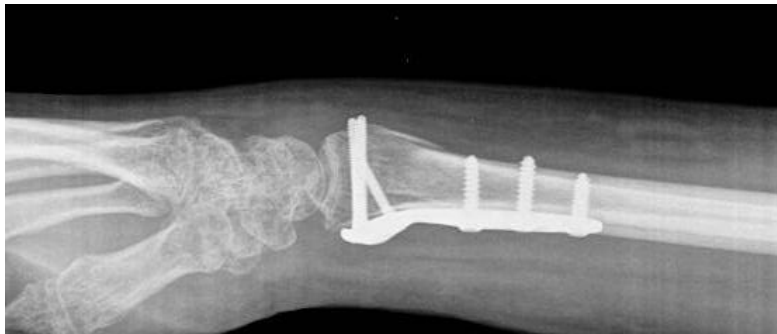


Resultado radiológico

- Ángulo RC AP: 19.12°
- Ángulo RC lateral: 4.1°
- Índice RC: + 0.4 mm
- Escalón articular >2 mm: 1 caso

Resultado radiológico

- Reducción anatómica: 39 casos
 - Ángulo RC AP $> 20^{\circ}$
 - Ángulo RC lateral 10°
 - Índice RCD > 0 mm
 - No escalón articular



Resultado radiológico

- Reducción aceptable: 15 casos
 - Ángulo RC AP $>10^{\circ}$
 - Ángulo RC lateral $>0^{\circ}$
 - Índice RCD >-2 mm
 - Escalón articular < 2 mm

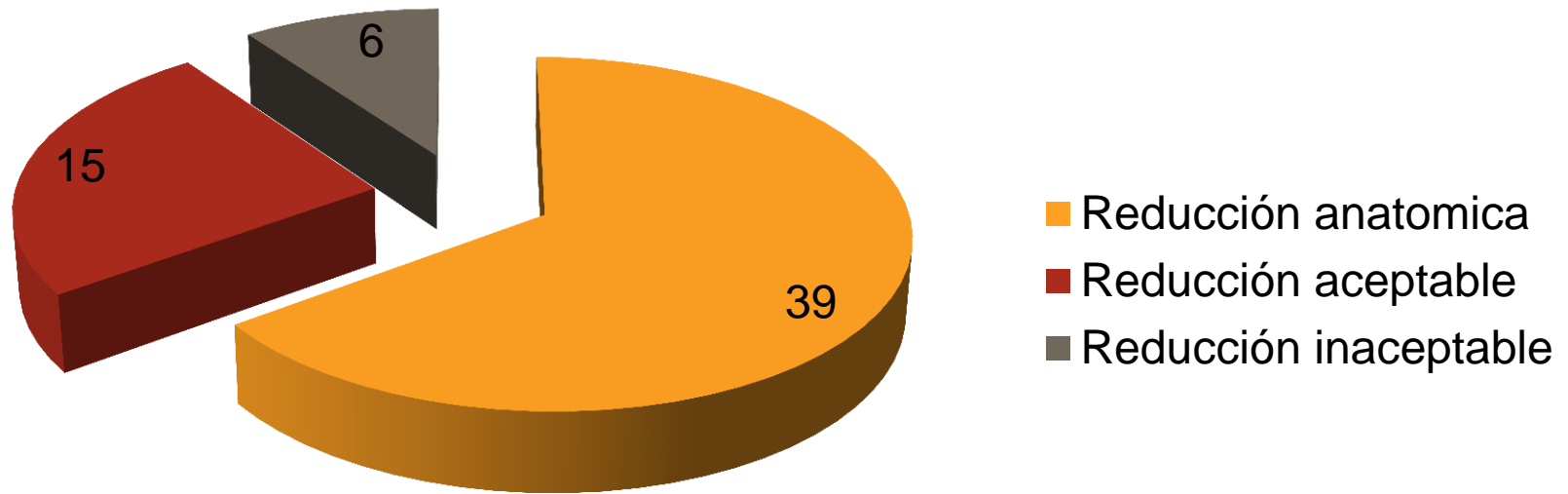


Resultado radiológico

- Reducción inaceptable: 6 casos
 - Ángulo RC AP $< 10^{\circ}$
 - Ángulo RC lateral $< 0^{\circ}$
 - Índice RCD > -2 mm
 - Escalón articular > 2 mm



Resultado radiológico



Lesiones asociadas

- Fractura estiloides cubital: 19 casos (30%)
- Fractura escafoides: 5 casos (8%)
- Fractura piramidal 1 caso
- Disociación SL: 2 casos
- Neuroapraxia mediano 2 casos
- Neuroapraxia cubital 1 caso
- Fractura abierta: 3 casos (1 grado I, 2 grado II)

Balance articular

- Flexión media 60°
- Extensión media 55°
- Supinación: 80°
- Pronación 85°
- D. cubital 18°
- D. radial 13°

Complicaciones

- Infección superficial herida 2 casos
- Inestabilidad RCD 1 caso
- Sd Dolor Regional Complejo 3 casos
- Lesión a. radial: 1 caso
- Sinovitis de flexores con STC : 1 caso

Reintervenciones

- EMO 9 casos:
 - 8 placa Aculoc
 - 1 agujas en cúbito
- STC y sinovectomía flexores: 1 caso

Resultado laboral

- Tiempo de baja medio: 110 días (50-270)
- Secuelas:
 - Sin secuelas: 47 casos
 - Baremo: 19 casos
 - IPP: 2 casos
 - IPT: 2 casos

Conclusiones

- El tratamiento de las fracturas de EDR mediante osteosíntesis con placa volar Aculoc proporciona buenos resultados clínico-radiológicos en la mayoría de los casos , permite una rehabilitación precoz con una baja tasa de complicaciones.