

INFORME EVOLUTIU DE SINISTRALITAT

Informe per autonomies

INFORME EVOLUTIU DE SINISTRALITAT

Ajuda Tornar

Grup d'empreses

Nom: 1

Empresa

CIF: 2

Tipus d'informe

- Mesos
- Anys
- Empreses
- CCC
- Autonomies
- Provincies
- Gènere
- Edat
- Tipus de lesió
- Part del cos
- Forma en què es va produir

Informe per autonomies 7

Autonomies	Mjano Treb (1)	AT Sense Baixa	AT CTH Baixa	AT CTH Dies Baixa	AT Ini Baixa	AT Ini Dies Baixa	AT DS Baixa	AT DS Dies Baixa	AT OCT Baixa	AT OCT Dies Baixa	EP Sense Baixes	EP Baixes	EP Dies Baixes	Total AT (2)	Total Dies.Perd (3)	Ind. Incidència	Ind. Absència	Ind. Duració
Catalunya	5.769	305	241	5.438	71	2.382	3	260	16	345	5	6	454	280	6.049	4506,6	1,0	23,3
Aragó	4.787	271	142	2.913	34	1.227	5	230	7	381	0	1	42	184	3.634	3217,0	0,7	22,9
Madrid	3.887	207	155	3.357	33	893	5	79	4	91	0	0	0	184	3.627	4241,0	0,9	21,5
Comunitat Valenciana	3.327	241	135	4.317	31	1.203	6	107	9	259	1	2	61	150	4.693	4506,6	1,4	31,2
Castella i Lleó	3.010	231	76	1.842	15	587	1	52	3	430	6	2	192	80	2.454	2657,8	0,8	30,7
País Basc	2.219	113	61	1.358	16	518	1	135	6	121	0	1	39	70	1.614	3154,0	0,7	23,1
Aragó	1.732	60	45	1.553	10	590	1	12	6	173	0	0	0	52	1.738	3002,3	1,0	33,4
Castella - La Manxa	1.529	68	38	1.207	5	114	0	0	0	423	0	0	0	44	1.629	2877,7	1,1	37,0
Galícia	1.439	67	62	2.927	6	220	7	269	2	160	0	0	37	71	3.355	4934,0	2,3	47,3
Principat d'Astúries	1.335	80	37	2.004	12	769	2	62	3	96	0	0	0	42	2.162	3148,1	1,6	51,5
Total	33.767	1.962	1.159	31.847	254	9.573	37	1.366	65	3.117	16	16	1.150	1.280	36.330			

Registre: 1 - 10 de 19

[1] [2]

Filtres

Període: 2012

Casos a incloure

- Incloure els períodes de desocupació pel càlcul de duració
- Visualització
 - Enfermetat Professional
 - Anys a mostrar en comparativa

generar informe

comparativa mensual comparativa anual 10

Dades consolidades en data 03/12/2012

Llegenda 8

Índex d'Incidència: = (Nombre d'accidents(2)/Mjana de treballadors(1))*100000

Índex d'Ausència: = Nombre de dies perduts(3) / Mjana de treballadors(1)

Índex de Duració: = Nombre de dies perduts(3) / Nombre d'accidents(2):

Índex de Duració: L'índex de durada solament es mostrarà en períodes de 12 mesos

Total Accidents de Treball: = AT CTH Baixa + AT DS Baixa + AT OCT Baixa

Total dies Perduts: = AT CTH Dies Baixa + AT DS Dies Baixa + AT OCT Dies Baixa (S'inclouen els dies de baixa per recuperació AT dels descrits en aquesta equació)

CTH: Centre habitual de treball

Ini: In Itineri;

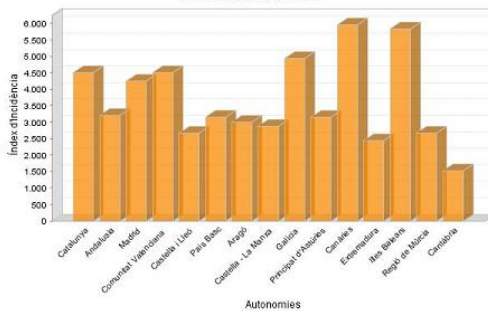
DS: Desplaçament

OCT: Altre centre de treball

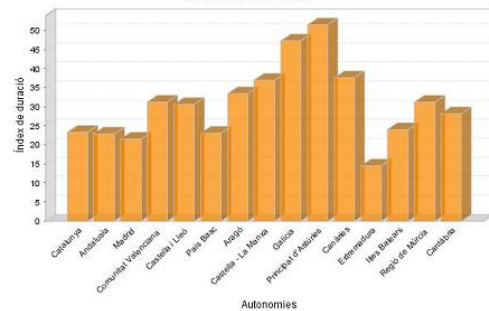
EP: Enfermetats Professionals

Gràfics 9

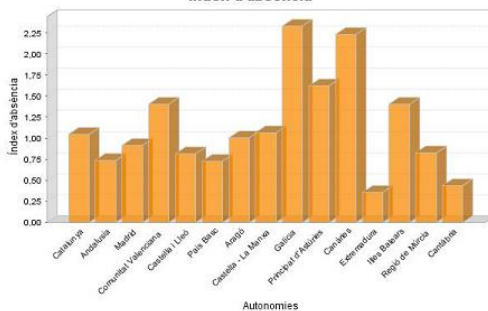
Índex d'Incidència



Índex de duració



Índex d'absència



Tornar

INFORME EVOLUTIU DE SINISTRALITAT

Informe per autonomies

- **Descripció**

Aquesta pantalla mostra els diferents tipus d'informes que es poden generar. Selecciónant els criteris de cerca que desitgi i clicant a sobre de "Generar Informe" podrà veure l'informe que vulgui consultar i els filtres disponibles per aquest tipus d'informe. En els resultats es mostrarà la taula amb les dades de l'informe i les gràfiques.

En el cas de l'usuari col·laborador haurà de seleccionar una empresa i en el cas d'un grup d'empreses podrà també seleccionar tot el grup.

- **Col·laborador / Grup d'Empreses (1)**

Es mostra el nom del col·laborador o grup d'empreses, segons el tipus d'usuari que sigui o la entitat que hagi triat, en el cas que sigui un usuari administrador de la extranet. No es podrà modificar.

- **Empresa (2)**

En cas d'un usuari col·laborador o grup d'empreses, en aquesta secció podrà triar una empresa en concret de la que generar l'informe. Si és un usuari de tipus empresa no podrà modificar aquesta informació ni veurà la secció col·laborador o grup d'empresa. A més podrà seleccionar un CCC en concret en el cas que la seva empresa tingui més d'un CCC associat, visualitzable per vostè.

Si en la pantalla anterior ha triat un mes diferent de gener, al costat dels desplegable de empresa i CCC veurà un missatge informatiu que l'any De l'informe no coincideix amb l'any natural. Per exemple, si ha triat el mes d'abril el missatge dirà:

"Els períodes anuals comencen al mes abril i acaben al mes març de l'any següent".

INFORME EVOLUTIU DE SINISTRALITAT

Informe per autonomies

- **Tipus d'Informe (3)**

Li permet seleccionar el tipus d'informe que vol generar, que podrà ser per mesos, anys, cccs, autonomies, províncies, gènere, edat, tipus de lesió, part del cos, forma en que es va produir i empresa (aquest últim només visible per usuaris de tipus grup d'empreses). La informació que visualitzarà a les següents seccions de la pantalla variarà depenent del tipus d'informe que triï. En aquest cas veurà marcada l'opció "cccs".

- **Filtres (4)**

Per a l'informe per autonomies veurà el filtre de període, que tindrà per defecte l'any seleccionat a la pàgina principal del qual es mostraran les dades. També s'utilitza per a les comparatives mensual i anual. En la primera es mostren les dades de l'any seleccionat (tenint en compte que el mes inicial és el seleccionat a la pantalla inicial, que pot ser diferent de gener). En la comparativa anual l'any marca l'últim any a visualitzar. Pot veure més detall de la comparativa a l'apartat de comparatives d'aquesta mateixa ajuda.

- **Casos a incloure (5)**

Marqui aquest check en el cas que desitgi incloure els períodes de desocupació per al càlcul de la durada.

- **Visualització (6)**

El check infermetat professional se li mostrarà marcat per defecte. Si no desitja visualitzar les columnes de "Infermetat Professional" desmarqui-ho.

El desplegable d'anys a mostrar li permet visualitzar informació del número d'anys que seleccioni, entre 1 i 5.

INFORME EVOLUTIU DE SINISTRALITAT

Informe per autonomies

- **Informe per autonomies (7)**

Aquí hi veurà la taula amb la informació que ha triat visualitzar. Les columnes que visualitzarà són les següents:

- Cccs: llista de cccs
- Mitjana de treballadors.
- Número de Accidents de Treball (AT):
 - Sense baixa
 - Al centre de treball habitual (CTH).
 - In-itinere.(InI).
 - En desplaçament (DS).
 - En un altre centre de treball (OCT).
- Jornades Perdudes per AT:
 - Al centre de treball habitual (CTH).
 - In-itinere.(InI).
 - En desplaçament (DS).
 - A un altre centre de treball (OCT).
- Baixes professionals i jornades perdudes per infermetat profesional.
- Índex Incidència:
$$(\text{Nombre d'accidents}(2)/\text{Mitjana de treballadors}(1)) * 100000.$$
- Índex de Duració: $\text{Nombre de dies perduts}(3) / \text{Nombre d'accidents}(2)$
- Índex d'Absència: $\text{Nombre de dies perduts}(3) / \text{Mitjana de treballadors}(1).$

Podrà generar un fitxer Excel o Pdf amb la informació visualitzada en la pantalla clicant els botons  o , respectivament.

INFORME EVOLUTIU DE SINISTRALITAT

Informe per autonomies

- **Llegenda (8)**

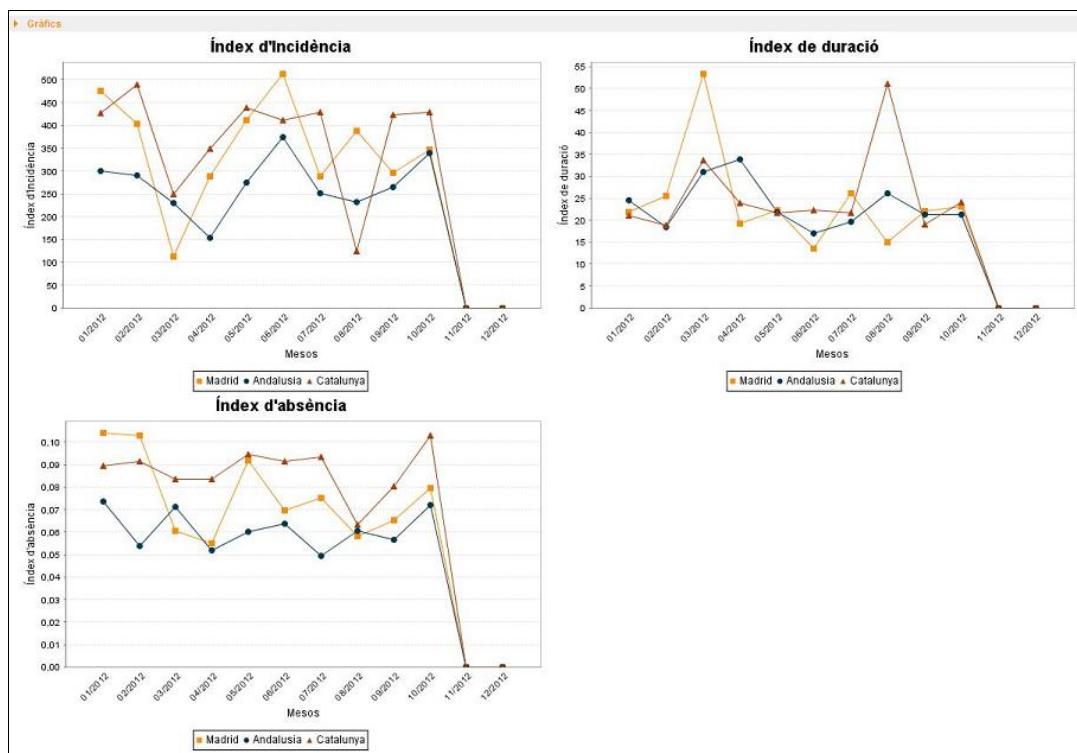
Aquí s'explica el significat de les abreviatures utilitzades a la capçalera de la taula, així com les fórmules aplicades.

- **Gràfics (9)**

Aquí visualitzarà les gràfiques de índex d'incidència, duració i d'absència, sent les coordenades el valor d'aquests índexs i les abscisses els mesos de l'any triat.

- **Botons de comparativa (10)**

Comparativa mensual: un cop seleccionades les autonomies per fer la comparativa (com a màxim 3) se li presentaran els gràfics per punts d'índexs d'incidència, absència i duració de les autonomies triades a l'any indicat al filtre període. El mes inicial de l'any és l'indicat a la pantalla inicial, que pot ser diferent de gener. En aquest cas hi veurà els 12 mesos següents a partir del mes triat. Per exemple, des de abril del 2011 fins al març del 2012:



INFORME EVOLUTIU DE SINISTRALITAT

Informe per autonomies

Comparativa Anual: un cop seleccionades les autonomies per fer la comparativa (com a màxim 3) se li presentaran els gràfics per punts d'índexs d'incidència, duració i absència de les autonomies triades als anys seleccionats. El número d'anys seleccionats és el que indica el camp de la secció de visualització "anys a mostrar en comparativa" i el últim any a mostrar l'indicat al filtre període. Per exemple, si el primer té valor 3 i el segon 2011 a les abscisses dels gràfics veurà els anys 2011, 2010, 2009:

